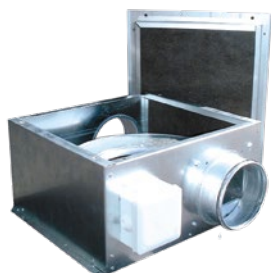
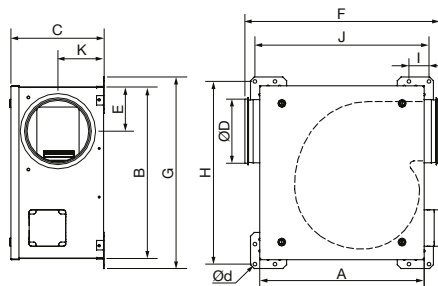


13



ErP conform



Typ	A	B	C	Ø D	E	F	G	H	I	J	K	Ø d
CAB 125 Plus	330	345	255	125	96	411	395	373	50	358	126	9
CAB 160 Plus	406	468	277	160	123	486	518	496	50	434	134	9
CAB 250 N Plus	494	494	382	250	160	607	540	518	50	516	185	9
CAB 315 Plus	537	544	393	315	190	638	594	572	50	565	176	9

Technické parametry

■ Skříň

je z ocelového, galvanicky pozinkovaného plechu. Skříň je uvnitř opatřena vrstvou zvukově izolačního materiálu o tloušťce 25 mm. Na skříni jsou kruhová hrdla s jednobřítým těsněním pro připojení flexibilních hadic nebo kruhového potrubí.

■ Oběžné kolo

je radiální s dopředu zahnutými lopatkami, jednostranné sací. Oběžné kolo je přímo nalisováno na vnějším rotoru asynchronního motoru.

■ Motor

je asynchronní tříotáčkový s odporovou kotvou a vnějším rotorem, uložený v proudě vzdušnině. Izolace motoru je třídy B, krytí IP44. Motor má kuličková ložiska s tukovou náplní po dobu životnosti a vestavěnou termopojistku proti přehřátí. Rozsah pracovních teplot je v rozmezí -20 až 40 °C.

■ Svorkovnice

je plastová, přišroubovaná na skříni ventilátoru, k otevření je nutno použít nástroj. Krytí IP55.

■ Regulace otáček

se provádí elektronickými nebo transformátorovými regulátory.

■ Hluk

emitovaný ventilátorem je uveden v tabulkách a na výkonové charakteristice potrubního ventilátoru.

■ Montáž

ventilátoru je možná v každé poloze osy motoru. S ohledem na konstrukci ventilátoru je třeba pamatovat při jeho montáži na dostatečný prostor pro sejmutí revizního víka. Skříň nesmí přenášet mechanické namáhání z potrubních rozvodů. Je nutné použít pružné připojení k potrubí.

■ Příslušenství VZT

- VBM spojovací manžeta (K 7.1)
- KAA pružná spojka (K 7.1)
- VK, PER vnější žaluziové klapky (K 7.1)
- IT talířové ventily (K 7.2)
- EAK elektricky ovládaný ventil (K 7.1)
- Aluflex®, Sonoflex®, Greyflex®, Semiflex®, Termoflex® flexibilní hadice (K 7.3)
- MBE elektrické ohřivače (K 7.1)
- MBW vodní ohřivače (K 7.1)

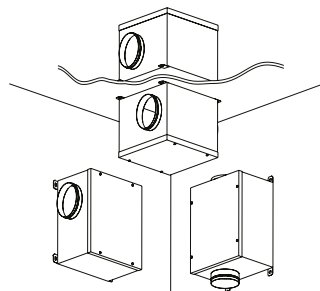
■ Příslušenství EL

- REG regulátor pro el. ohřivače (K 8.3)
- REB, REV regulátory otáček (K 8.1)
- DT 3 elektronický spínač pro zpožděný doběh nastavitelný 2–20 min (K 8.2)
- DT 4 programovatelné časové relé (K 8.2)
- DT 8-R programovatelný doběhový spínač (K 8.2)

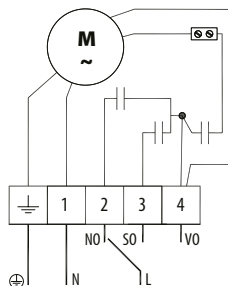
■ Pokyny

Ventilátory jsou vhodné pro vдуchotechnické aplikace, kde se s výhodou uplatní nízká hluchnota ventilátoru. Výhodou je velmi nízká stavební výška skříňové ventilátoru.

Doplňující vyobrazení



montáž v každé poloze osy motoru



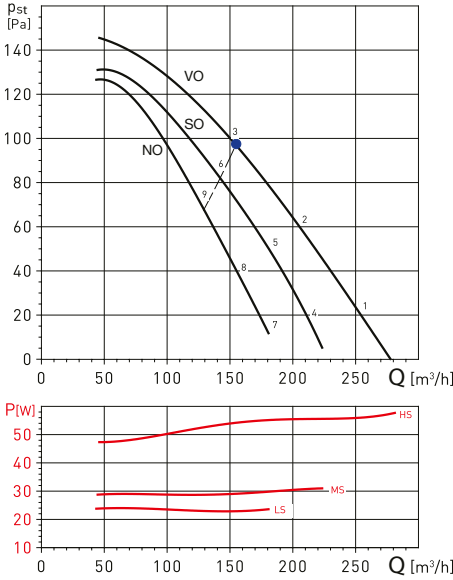
schema zapojení CAB 125, 160 a 250

Typ	otáčky [min ⁻¹]	výkon [W]	napětí [V]	proud [A]	průtok [m ³ /h]	akust. tlak* [dB(A)]	hmotnost [kg]	regulace	přepínač otáček	doběhový spínač
CAB 125 Plus	910/585	57/24	230	0,25/0,18	280/180	29/19	11,6	REV 1,5; REB 1	INTER 4P	DT 3; DT 4
CAB 160 Plus	1317/714	97/35	230	0,42/0,31	600/310	38/25	15,9	REV 1,5; REB 1	INTER 4P	DT 3
CAB 250 N Plus	1317/639	133/47	230	0,59/0,35	750/370	43/27	22,5	REV 1,5; REB 1	INTER 4P	DT 8-R
CAB 315 Plus	1200/692	326/171	230	1,46/1,19	1280/760	45/33	26,8	REV 3; REB 2,5	INTER 4P	DT 8-R

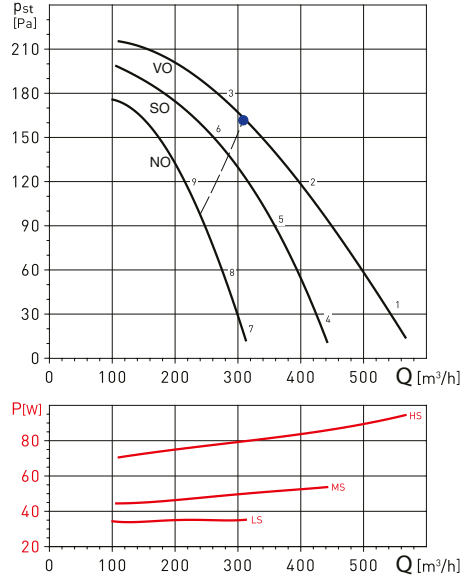
* akustický tlak vyzařovaný do okolí měřen ve vzdálenosti 1,5 m ve volném akustickém poli, hodnoty s lomítkem jsou pro vyšší/níže otáčky

Charakteristiky

CAB 125 Plus



CAB 160 Plus



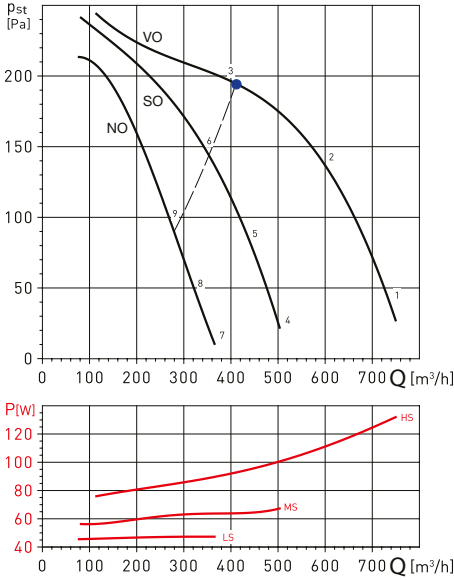
13

prac. bod	63	125	250	500	1000	2000	4000	8000	L_{wAtoz}	
1	sání	31	41	39	38	41	38	27	20	47
	výtlač	27	42	43	46	52	49	45	41	56
	do okolí	31	38	35	34	37	34	21	17	43
2	sání	29	39	39	38	39	35	27	20	46
	výtlač	25	41	42	46	52	49	45	39	56
	do okolí	29	36	35	34	35	31	21	17	42
3	sání	33	43	42	40	40	38	31	24	49
	výtlač	27	44	45	48	53	50	46	39	57
	do okolí	33	40	38	36	36	34	25	21	45
4	sání	26	36	34	33	36	33	22	15	42
	výtlač	22	37	38	41	47	44	40	36	51
	do okolí	26	33	30	29	32	29	16	12	38
5	sání	27	37	37	36	37	33	25	18	44
	výtlač	23	39	40	44	50	47	43	37	54
	do okolí	27	34	33	32	33	29	19	15	40
6	sání	32	42	41	39	39	37	30	23	47
	výtlač	26	43	44	47	52	49	45	38	56
	do okolí	32	39	37	35	35	33	24	20	44
7	sání	21	31	29	28	31	28	17	10	37
	výtlač	18	33	34	37	43	40	36	32	46
	do okolí	21	28	25	24	27	24	11	7	34
8	sání	25	35	35	34	35	31	23	16	41
	výtlač	21	37	38	42	48	45	41	35	51
	do okolí	25	32	31	30	31	27	17	13	38
9	sání	29	39	38	36	36	34	27	20	45
	výtlač	23	40	41	44	49	46	42	35	53
	do okolí	29	36	34	32	32	30	21	17	41

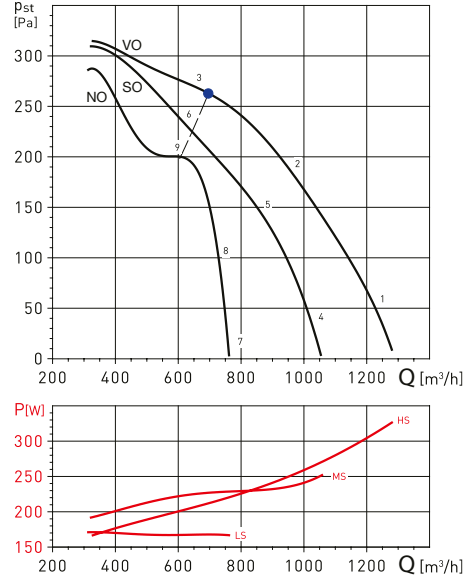
prac. bod	63	125	250	500	1000	2000	4000	8000	L_{wAtoz}	
1	sání	42	50	51	50	47	46	40	34	56
	výtlač	42	53	54	62	64	60	58	51	68
	do okolí	42	48	46	44	44	43	34	27	53
2	sání	35	46	44	44	43	41	36	29	51
	výtlač	35	47	46	57	59	56	53	45	63
	do okolí	35	44	39	38	40	38	30	22	48
3	sání	39	48	45	45	43	42	37	30	52
	výtlač	37	49	48	56	60	57	53	45	63
	do okolí	39	46	40	39	40	39	31	23	49
4	sání	36	44	45	44	41	40	34	28	50
	výtlač	36	47	48	56	58	54	52	45	62
	do okolí	36	42	40	38	38	37	28	21	47
5	sání	33	44	42	42	41	39	34	27	50
	výtlač	33	45	44	55	57	54	51	43	61
	do okolí	33	42	37	36	38	36	28	20	46
6	sání	37	46	43	43	41	40	35	28	51
	výtlač	35	47	46	54	58	55	51	43	62
	do okolí	37	44	38	37	38	37	29	21	48
7	sání	28	36	37	36	33	32	26	20	43
	výtlač	28	39	40	48	50	46	44	37	54
	do okolí	28	34	32	30	30	29	20	13	39
8	sání	28	39	37	37	36	34	29	22	44
	výtlač	28	40	39	50	52	49	46	38	56
	do okolí	28	37	32	31	33	31	23	15	41
9	sání	34	43	40	40	38	37	32	25	48
	výtlač	32	44	43	51	55	52	48	40	59
	do okolí	34	41	35	34	35	34	26	18	45

13

CAB 250 N Plus



CAB 315 Plus



prac. bod	63	125	250	500	1000	2000	4000	8000	L_{wAtot}
1 sání	50	56	57	56	52	58	55	46	64
1 výtlač	49	59	61	67	72	66	64	61	75
1 do okolí	50	43	51	49	49	49	46	38	57
2 sání	45	50	53	54	49	52	50	40	60
2 výtlač	42	52	55	63	67	62	59	55	70
2 do okolí	45	37	47	47	46	43	41	32	54
3 sání	48	52	52	52	48	51	48	39	59
3 výtlač	44	54	55	62	65	60	57	52	69
3 do okolí	48	39	46	45	45	42	39	31	53
4 sání	41	47	48	47	43	49	46	37	55
4 výtlač	41	51	53	59	64	58	56	53	67
4 do okolí	41	34	42	40	40	40	37	29	49
5 sání	38	43	46	47	42	45	43	33	53
5 výtlač	35	45	48	56	60	55	52	48	64
5 do okolí	38	30	40	40	39	36	34	25	47
6 sání	45	49	49	49	45	48	45	36	56
6 výtlač	41	51	52	59	62	57	54	49	66
6 do okolí	45	36	43	42	42	39	36	28	50
7 sání	34	40	41	40	36	42	39	30	49
7 výtlač	34	44	46	52	57	51	49	46	60
7 do okolí	34	27	35	33	33	33	30	22	42
8 sání	34	39	42	43	38	41	39	29	49
8 výtlač	31	41	44	52	56	51	48	44	59
8 do okolí	34	26	36	36	35	32	30	21	42
9 sání	41	45	45	45	41	44	41	32	52
9 výtlač	37	47	48	55	58	53	50	45	61
9 do okolí	41	32	39	38	38	35	32	24	46

prac. bod	63	125	250	500	1000	2000	4000	8000	L_{wAtot}
1 sání	50	58	63	59	58	61	58	53	68
1 výtlač	47	59	63	71	75	71	70	65	78
1 do okolí	49	51	53	51	52	51	47	40	59
2 sání	49	56	61	56	57	59	55	50	66
2 výtlač	45	56	61	68	73	69	68	62	77
2 do okolí	48	49	51	48	51	49	44	37	58
3 sání	50	55	59	54	56	58	55	50	64
3 výtlač	44	55	59	66	71	67	66	60	74
3 do okolí	49	48	49	46	50	48	44	37	56
4 sání	45	53	58	54	53	56	53	48	63
4 výtlač	42	54	58	66	70	66	65	60	74
4 do okolí	44	46	48	46	47	46	42	35	55
5 sání	46	53	58	53	54	56	52	47	63
5 výtlač	42	53	58	65	70	66	65	59	73
5 do okolí	45	46	48	45	48	46	41	34	54
6 sání	49	54	58	53	55	57	54	49	63
6 výtlač	43	54	58	65	70	66	65	59	73
6 do okolí	48	47	48	45	49	47	43	36	55
7 sání	38	46	51	47	46	49	46	41	56
7 výtlač	35	47	51	59	63	59	58	53	66
7 do okolí	37	39	41	39	40	39	35	28	47
8 sání	43	50	55	50	51	53	49	44	59
8 výtlač	39	50	55	62	67	63	62	56	70
8 do okolí	42	43	45	42	45	43	38	31	51
9 sání	47	52	56	51	53	55	52	47	62
9 výtlač	41	52	56	63	68	64	63	57	71
9 do okolí	46	45	46	43	47	45	41	34	53

Výkonové charakteristiky

- Q: průtok v m³/h
 - p_{st}: statický tlak v Pa
 - P: příkon ve W
 - charakteristiky měřeny v souladu se standardy ISO 5801 a AMCA 210-99
 - akustický výkon v dB(A)
-
- NO: nízké otáčky
 - SO: střední otáčky
 - VO: vysoké otáčky