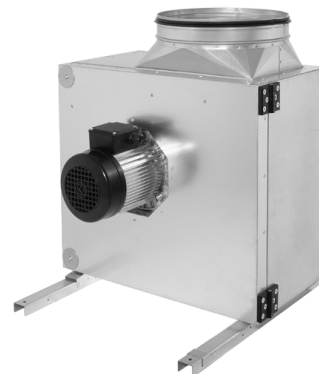
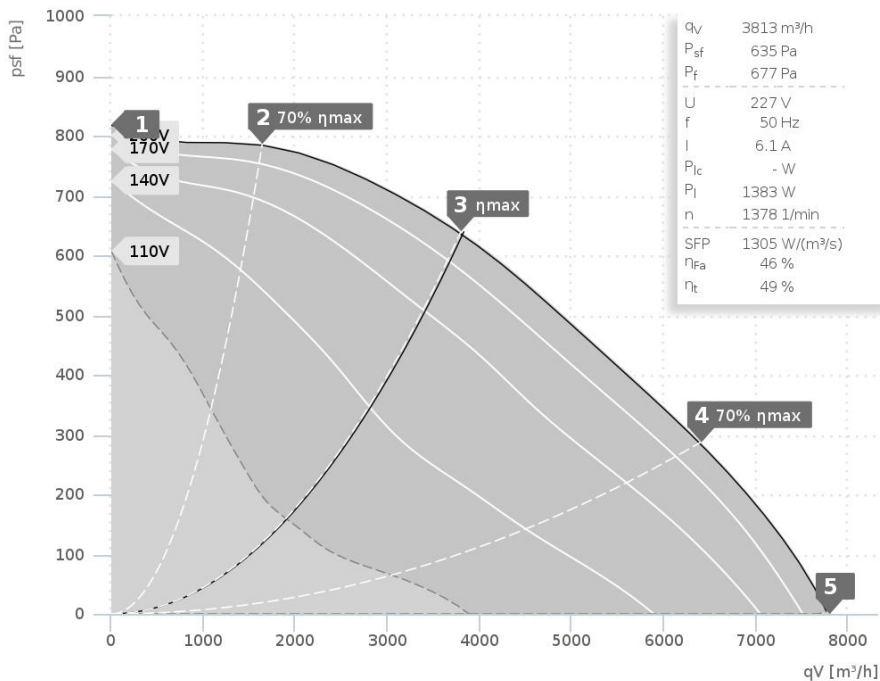


## MPS 500 E4 21 | 138045



- Max. teplota přepravovaného vzduchu 120°C
- Motor mimo proud vzduchu
- rychlostně regulovatelný
- výklopný blok motoru
- S drenáží pro odvod kondenzátu a tuků

Pracovní bod		1	2	3	4	5
Proud I	A	3,4	4,7	6,1	6,5	5,9
Příkon P <sub>1</sub>	W	712	1060	1388	1494	1356
Otáčky n	./min	1452	1421	1382	1377	1394
Hladina akustického tlaku sání L <sub>WA5</sub>	dB(A)	81	80	79	81	84
Hladina akustického tlaku výtlaku L <sub>WA6</sub>	dB(A)	80	79	78	81	83
Hladina akustického tlaku přes plášť L <sub>WA2</sub>	dB(A)	74	73	72	74	74

Akustický výkon (L <sub>W</sub> ) dB(A)		Střední oktavové pásmo								
		Σ	63	125	250	500	1k	2k	4k	8k
Sání	L <sub>WA5</sub>	78	57	69	71	70	74	68	68	62
Výtlak	L <sub>WA6</sub>	78	53	69	66	69	75	68	65	58
Plášť	L <sub>WA2</sub>	72	54	62	58	60	70	57	55	48

MPS 500 E4 21   138045	
Napětí .	230 V 1~
Proud I max	8,4 A
Teplota okolí .	40 °C
Teplota media t <sub>M</sub>	120 °C
Řízení otáček	V
Ochrana motoru	TAO
Izolační třída	F
Váha	105,0 kg

