

B1015

MANUALE UTENTE **IT**

UŽIVATELSKÁ PŘÍRUČKA **CS**

NÁVOD K POUŽITÍ **FR**

BENUTZERHANDBUCH **DE**

MANUÁL UŽIVATELE **ES**

Obsah

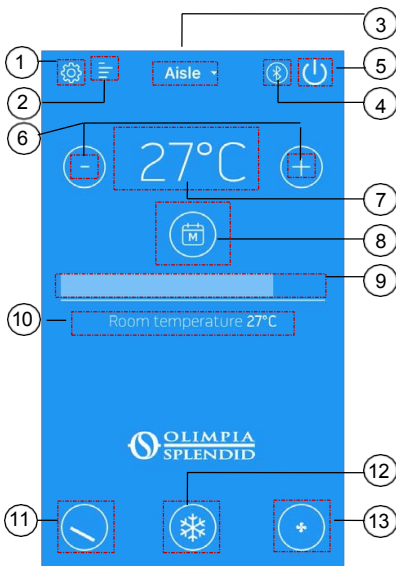
1. Stažení a instalace	9
2. Funkce aplikace	9
2.1 <i>Obrazovka ovládacích prvků</i>	9
2.2 <i>Nastavení klimatizace</i>	10
2.3 <i>Časovač</i>	12

1. STAŽENÍ A INSTALACE

- Aplikaci OLIMPIA SPLENDID UNICO si můžete stáhnout do svého zařízení přímo z obchodu Google Play nebo Apple App Store.
- Informace o podporovaných operačních systémech najdete v Obchodě Play nebo App Store.
- Aplikace OLIMPIA SPLENDID UNICO může být bez předchozího upozornění upravena za účelem zlepšení jejích funkcí a výkonu.
- Po prvním otevření aplikace se zobrazí **obrazovka PŘIDAT NOVÝ KLIMATIZÁTOR**. Další podrobnosti naleznete v následující části

2. FUNKCE APLIKACE

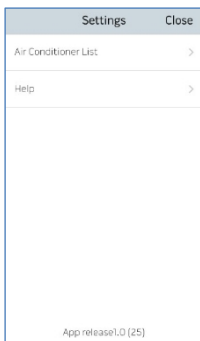
2.1 Ovládací prvky Screen



Ne	Tlačítka	Popis
1	Tlačítko Nastavení	Přístup k nastavení aplikace
2	Historie alarmů tlačítko	Přístup k historii alarmů
3	Tlačítko pro výběr klimatizace	Označuje připojenou klimatizaci do aplikace a umožňuje vybrat jinou nainstalovanou klimatizaci.
4	Komunikační kanál indikátor	Zobrazuje komunikační kanál používaný aplikací.
5	Tlačítko zapnutí/vypnutí	Zapnutí/vypnutí klimatizace
6	Teplota ovládací tlačítka	Pro nastavení požadované místnosti teplota
7	Nastavení teploty indikátor	Zobrazuje nastavenou pokojovou teplotu
8	Tlačítko časovače	Zapíná/vypíná časovač a přistupuje k relativní nastavení
9	Teplota ovládací posuvný panel	Pro nastavení požadované místnosti teplota
10	Aktuální pokojová teplota indikátor	Zobrazuje teplotu v místnosti zjištěnou klimatizací.
11	Deflektor vzduchu ovládací tlačítko	Pro volbu pevného nebo pevného deflektoru vzduchu oscilační režim
12	Tlačítko režimu	Pro výběr požadovaného provozního režimu
13	Rychlost vzduchu výběrové tlačítko	Volba provozních otáček ventilátoru

Poznámka: V některých provozních režimech nelze nastavit požadovanou teplotu a rychlost větrání.

2.2 Nastavení klimatizace



Stisknutím tlačítka NASTAVENÍ získáte přístup k

- podnabídka SEZNAM KLIMATIZACÍ
- online průvodce aplikací.

Online průvodce si můžete prohlédnout také kliknutím na tento odkaz:

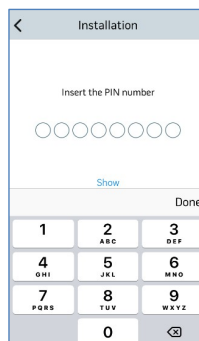
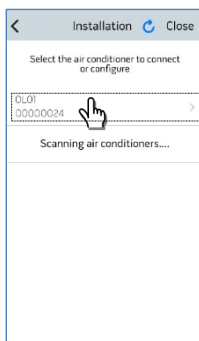
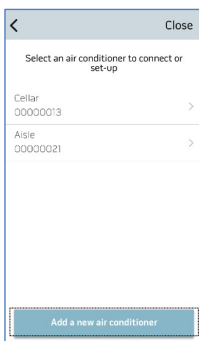
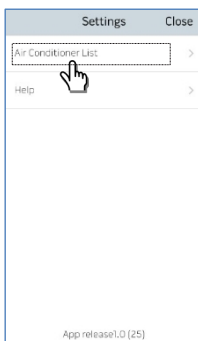
<http://www.olimpiasplesndid.it/area-download>.

2.2.1 PŘIDÁNÍ A SPRÁVA KLIMATIZACE

Stisknutím tlačítka AIR CONDITIONER LIST přejděte do podnabídky SETTINGS (NASTAVENÍ).

Výběrem možnosti "PŘIDAT NOVOU KLIMATIZACI" přidáte nové klimatizace, které ještě nejsou v aplikaci zaregistrovány.

POZNÁMKA: Pro provedení této operace musí být zapnuta funkcesmartphone's Bluetooth a registrovaná klimatizace musí být v dosahu.

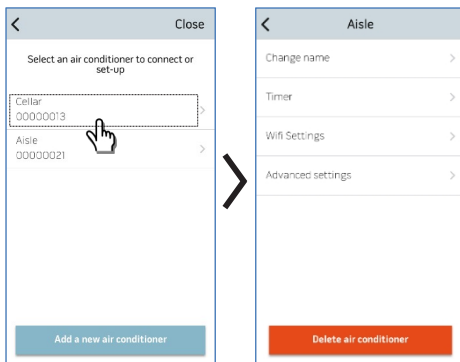


Po výběru klimatizace a zadání pinu dodaného se sadou B1015 se otevře stránka konfigurace Wi-Fi (viz konkrétní část).

UPOZORNĚNÍ: Jedinečný pin dodávaný s každou sadou B1015 nelze změnit, proto je třeba jej pečlivě uložit pro případ, že by bylo třeba klimatizaci znovu zaregistrovat v aplikaci.

Doporučuje se použít jeden z dodaných štítků v blízkosti štítku s údaji o

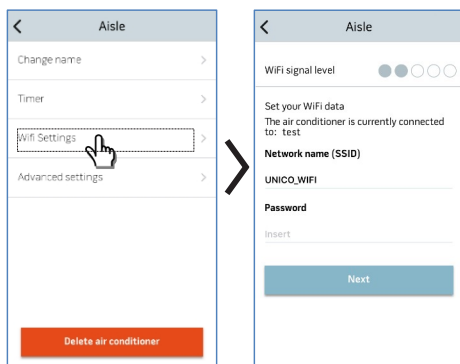
výkonu. Po dokončení registrace se zobrazí "obrazovka ovládacích prvků".



Výběrem jednotlivé klimatizace získáte přístup k následujícím nastavením:

- Změna názvu klimatizace (název může mít až 6 znaků).
- Programování časovače (viz příslušná kapitola)
- Nastavení Wi-Fi
- Rozšířená nastavení

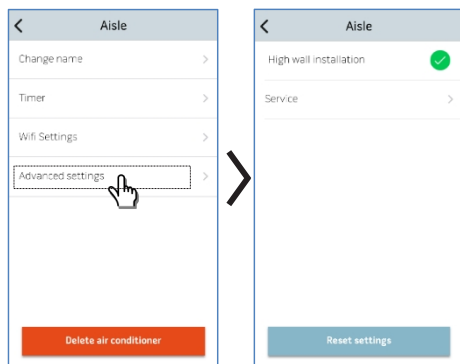
2.2.2 NASTAVENÍ WI-FI



Výběrem možnosti NASTAVENÍ WI-FI provedte následující kroky:

- zkontrolovat úroveň signálu sítě Wi-Fi detekovanou sadou B1015 nainstalovanou v jednotce.
- Nastavte název sítě (SSID) a heslo Wi-Fi, které má být přiřazeno k desce.

2.2.3 ADVANCED

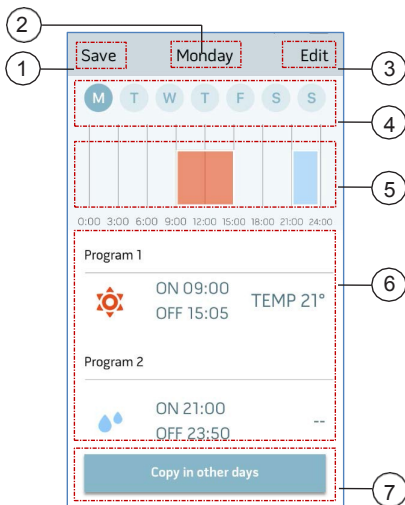
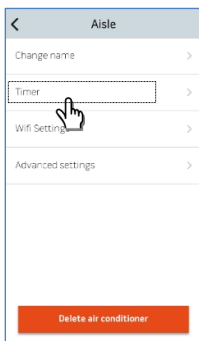


Výběrem možnosti POKROČILÁ NASTAVENÍ můžete provést následující kroky:

- Nastavte montážní polohu klimatizace (další podrobnosti jsou uvedeny v příslušné kapitole příručky).
- Stránka služeb (přístup výhradně pro *Olimpia Splendid*)

2.3 Časovač

Výběrem možnosti ČASOVAČ přejdete na obrazovku programování časovače.



Ne	Tlačítka/indikátory	Popis
1	Tlačítko Zpět/Uložit	Potvrzení nastavení a návrat do režimu "Seznam klimatizací" strana
2	Indikátor dne	Zobrazí vybraný den v týdnu
3	Upravit programovací tlačítko	Pro přístup k úpravám programovací stránka pro vybraný den
4	Výběr dne tlačítko	Pro výběr jiného dne v týdnu
5	Den programovací graf	Grafické zobrazení hodinového programu pro zvolený den
6	Programování indikátor	Zobrazí podrobnosti o časových úsecích zadáno
7	Kopírovat programovací tlačítko	Kopírování nastavení časovače na jiné dny v týdnu