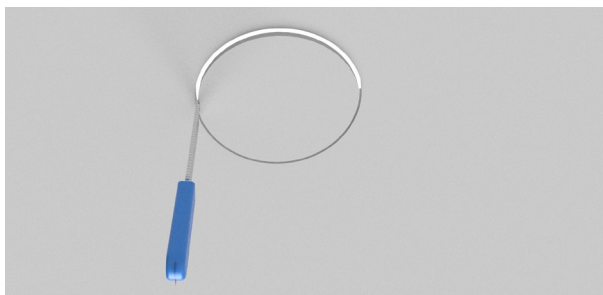


INSTRUKCE

MONTÁŽ SÁDROVÉHO DIFUZORU KNG



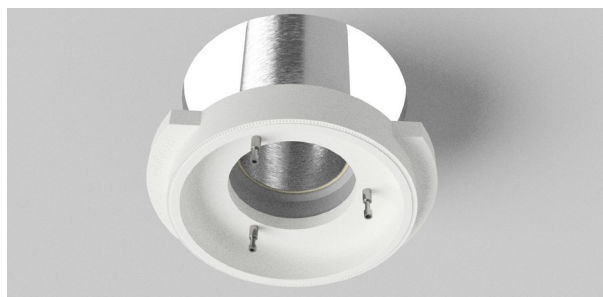
MONTÁŽ SÁDROVÉHO DIFUZORU KNG



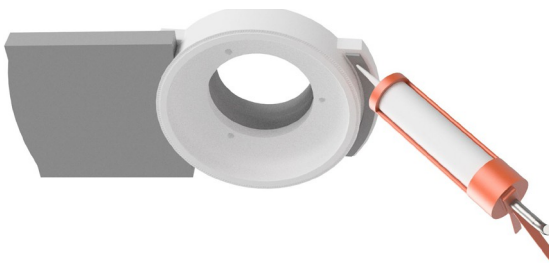
1. Označte plánované místo instalace difuzoru na sádrokartonové desce a vyřízněte otvor o průměru přibližně 240 mm. Za tímto účelem můžete difuzor otočit a obkreslit jej tužkou. Samotný difuzor má průměr 235 mm, zatímco otvor by měl být o něco větší, aby jím bylo možné difuzor v pozdější fázi instalace prostrčit.



2a. V případě systému s použitím polotuhého potrubí FLX a připojením difuzoru přímo k plenum boxu doporučujeme jeho instalaci před instalací sádrokartonových desek.



2b. V případě instalace s ocelovými kanály a jejich připojení k difuzoru pomocí flexibilního kanálu lze difuzor instalovat až po instalaci sádrokartonových desek. Připojte flexibilní potrubí k difuzoru pomocí vazeb a poté difuzor zasuňte do předem připraveného otvoru.



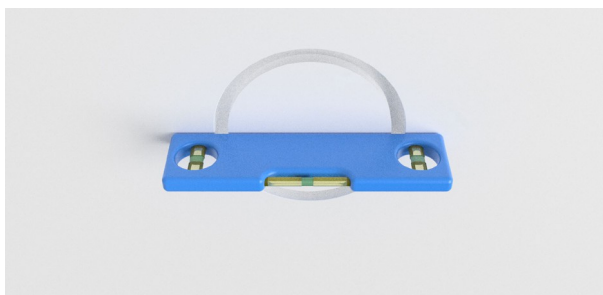
3. Pro stabilizaci difuzoru na sádrokartonové desce použijte montážní lepidlo tak, že ho nanese ze spodní části difuzoru na uši sádry.



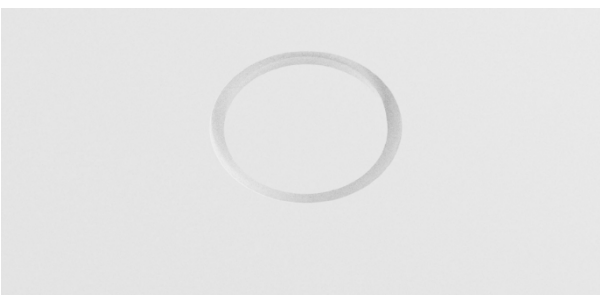
4. Mezera mezi tělesem difuzoru a sádrokartonovou deskou by měla být vyplněna tmelem.



5. Po zaschnutí tmelu zbruste případné nerovnosti a natřete všechny viditelné části difuzoru a vnějšího krytu stejnou barvou jako strop.



6. Pomocí seřizovacích šroubů a vodováhy nastavte výšku krytu difuzoru do roviny stropu. Zajistěte kryt difuzoru pružinou připevněnou k jednomu z nastavovacích šroubů.



7. Připraveno!